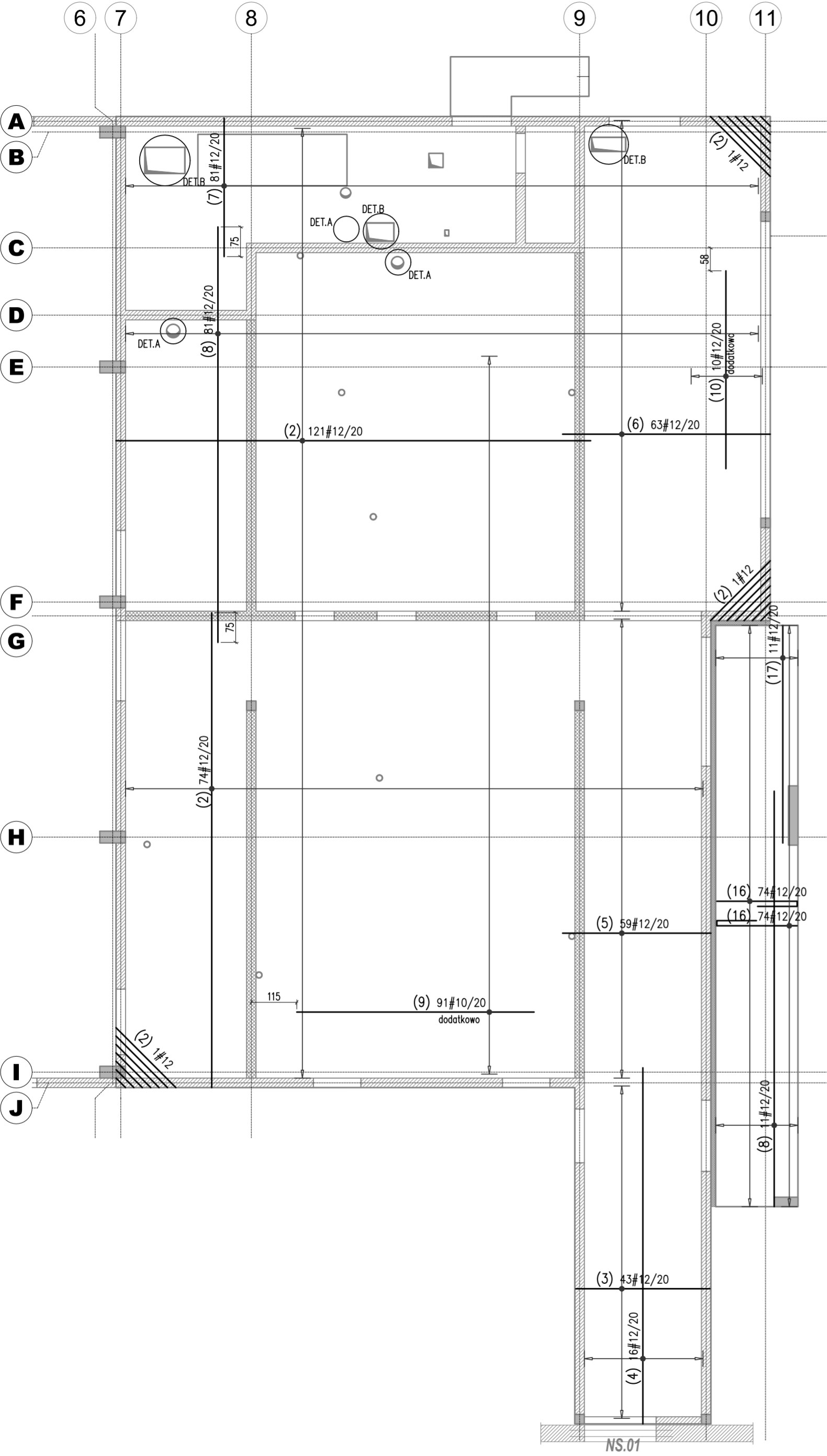


WYKAZ STALI ZBROJENIOWEJ



Obiekt:					Rys. Nr rys. Strona 1 z 1 Data Wyk	
Nr	Ø [mm]	Klasa stali	Sztuk	Kształt [cm]	Długość [cm]	Długość całkowita [m]
1	#12	A IIIN	600		90	540
2	#12	A IIIN	198	1200	1200	2376
3	#12	A IIIN	43	339	339	145.77
4	#12	A IIIN	16	900	900	144
5	#12	A IIIN	59	375	375	221.25
6	#12	A IIIN	63	525	525	330.75
7	#12	A IIIN	81	350	350	283.5
8	#12	A IIIN	92	1050	1050	966
9	#10	A IIIN	91	600	600	546
10	#12	A IIIN	10	500	500	50
11	#12	A IIIN	24	400	400	96
12	#12	A IIIN	12	300	300	36
13	#12	A IIIN	96	150	150	144
14	#12	A IIIN	70		119	83.3
15	#12	A IIIN	12	300	300	36
16	#12	A IIIN	148		266	393.68
17	#12	A IIIN	11	550	550	60.5
Długość ogółem [m]					546	5906.75
Ciężar 1mb [kg]					0.617	0.888
Ciężar ogółem [kg]					336.9	5245.2
Ciężar wg klas stali [kg]					(A IIIN) 5582.1	
Ciężar razem [kg]						5582.1

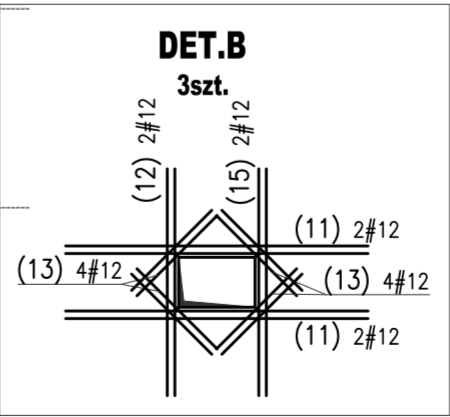
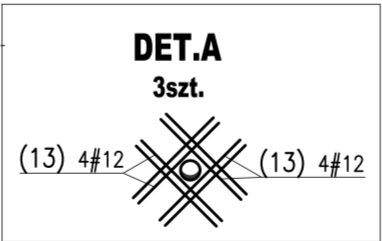
SPOSÓB UKŁADANIA / DOCINANIA PRĘTÓW PRZY OTWORACH

- Uwagi:
- Przy otworach >20cm pręty przechodzące należy przeciąć i dodać pręt U-kształtny, ilość prętów przyjęto szacunkowo i wydano na rysunku dozbrojenia dolnego płyty
 - Przy otworach <=20cm pręty przesunąć nie przecinać.



(14) #12 l=1190

DOZBROJENIA OTWORÓW POWTÓRZYĆ
W ZBROJENIU GÓRNYM



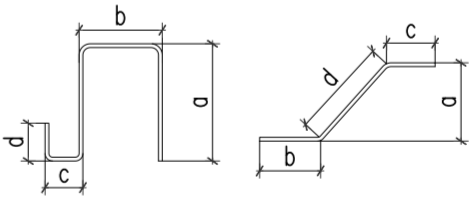
(1) #12 l=900

20¹⁵20

Uwagi:

- Pręty należy stosować jako podpory dla prętów zbrojenia górnego,
- Pręty podpierające stosować w rozstawach co ~65cm.
- Ilość w wykazie przyjęto szacunkowo

WYMIARY PRĘTÓW PODANO PO OBRYSIE
ZEWNĘTRZNYM



Beton C25/30
Stal (St0S) A0 - Ø
(BSt500) A-IIIN - #
otulina 2,5cm
grubość płyty 24,0cm

Uwagi:

- Przed przystąpieniem do robót sprawdzić w odpowiednich projektach roboty związane.
- Ewentualne wady koordynacji przedstawić nadzorowi autorskiemu przed przystąpieniem do robót.
- Prowadzenie robót w przypadku stwierdzenia wad koordynacji jest zabronione. W szczególności zabronione jest prowadzenie robót w oparciu o dokumentację jednej branży bez sprawdzenia ich odniesień do architektury i pozostałych branż.
- Wszelkie zmiany, które wykonawca zdecyduje się wprowadzić, również te, które służą jedynie zmianie technologii, winny być przedstawione nadzorowi autorskiemu.
- Rysunki należy rozpatrywać z innymi rysunkami danej kondygnacji oraz opisem technicznym.

Uwagi

Wszystkie prace budowlane związane z elementami konstrukcyjnymi wykonywać wg projektu konstrukcji. Przed przystąpieniem do robót sprawdzić w odpowiednich projektach roboty związane. Ewentualne wady koordynacji przedstawić nadzorowi autorskiemu przed przystąpieniem do robót. Prowadzenie robót w przypadku stwierdzenia wad koordynacji jest zabronione. W szczególności zabronione jest prowadzenie robót w oparciu o dokumentację jednej branży bez sprawdzenia ich odniesień do architektury i pozostałych branż. Wszelkie zmiany, które wykonawca zdecyduje się wprowadzić, również te, które służą jedynie zmianie technologii, winny być przedstawione nadzorowi autorskiemu. Materiały elewacyjne, wykonceniowe i wszelkie widoczne akcesoria instalacyjne będą przed ich wbudowaniem przedstawione architektom lub inwestorowi celu uzyskania akceptacji. Uwagi dotyczące wykonania konstrukcji. Przed przystąpieniem do wykonywania konstrukcji ścian i stropów sprawdzić wymiarowanie otworów drzwiowych i dostosować je do wybranych typów drzwi. Uwagi dotyczące wykonania instalacji. Na przesłach rur odpływów ciepłych, wodnych i gazowych przez ściany konstrukcyjne i stropy budynku należy stosować tuleje ochronne. W przypadku systemów rur odpływowych, które umieszczone są w brzdach ściennych lub prowadzone pod posadzką, należy przeprowadzić próbę ciśnieniową przed każdorazowym zamknięciem prac budowlanych. Instalacje elektryczne należy prowadzić w brzdach ściennych. Szczegóły wykorzystaniowe w tym kolorystyka jeśli nie opisano w niniejszym opracowaniu należy uzgodnić z nadzorem autorskim lub inwestorem. Wszelkie wymiary należy sprawdzić w naturze. Wszelkie prace należy wykonywać wyłącznie na podstawie projektów czyszczonych jako projekty wykonawcze.



Krajowa Agencja
Poszanowania Energii SA
al. Jerozolimskie 65/79, Warszawa

Tytuł projektu

Budowa budynku sali sportowej
z zapleczem
techniczno-sanitarnym wraz z
towarzystającą infrastrukturą
techniczną
i drogową.

Lokalizacja

Działka nr ew. 124/2, obr. Chociw,
gmina Widawa.

Inwestor

Gmina Widawa, adres:
ul. Rynek Kościuszki 10,
98-170 Widawa

Faza projektu

Projekt wykonawczy

Branża

Konstrukcje

Tom

II KONSTRUKCJE

Projektant:

inż. Grzegorz Mazurek
upr. bud. MAZ/0457/POOK/11
w spec. konstr.

Sprawdzający:

mgr inż. Andrzej Czajkowski
upr. bud. KL-272/87 w spec. konstr.

Opracowali:

mgr inż. Jarosław Strąk
mgr inż. Hubert Surawski

Tytuł rysunku

STROP NAD PARTEREM - ZBROJENIE DOLNE

Skala rysunku

1:100

data

14 Grudnia 2020

Nr rysunku

K16